

Lediko[®]
leding the way

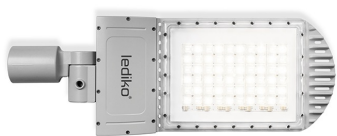
ZAJEZDNIA TRAMWAJOWA

REFERENCJE

OŚWIETLENIE TERENU
ZAJEZDNI TRAMWAJOWEJ



Lediko®
leding the way



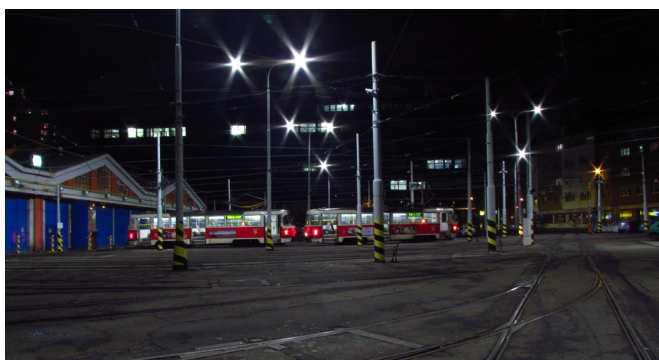
REZULTAT

58%

KLIENT
ZAJEZDZIA
TRAMWAJOWA

LOKALIZACJA
STRAŠNICE, CZECHY

ROCZNE
OSZCZĘDNOŚCI ENERGII
14 506 KWH



Rodzaj oświetlenia

Oświetlenie peronów

Typ realizacji

Wymiana oświetlenia

Rodzaj lamp

Lampa LED CLEVEO

Liczba lamp

23 szt.

Wysokość słupów

8, 10 i 12 m.

Zajezdnia tramwajowa to miejsce, gdzie przebywają pojazdy szynowe wolne od użytkowania oraz będące w naprawie technicznej. Czynne jest całą dobę, więc wymaga odpowiedniego oświetlenia, które ułatwi pracę w godzinach wieczornych oraz nocnych. W Strašnicach (wschodnia część Pragi) zamontowaliśmy **23 lampy LED CLEVEO**. Dzięki wbudowanemu sterownikowi definiującemu parametry pracy lampy możliwe jest (między innymi) **korygowanie strumienia świetlnego czy zmniejszenie poboru energii o 40%** w porównaniu z lampami LED bez sterownika. W podsumowaniu rocznym osiągnęliśmy **oszczędność energii elektrycznej na poziomie 58%**.

